

## Germete - 1000 Jahre Kulturgeschichte

Ursprünglich wurde Germete als kleines Dorf im Diemeltal gegründet. Im Laufe seines über 1000-jährigen Bestehens veränderte sich nicht nur das Dorf, sondern auch die es umgebende Landschaft. Besonders deutlich wird dies in Wald und Flur. Aufgrund von erhöhtem Holzbedarf in diversen Kriegen, nach Brandkatastrophen und aktuell in Folge des Klimawandels zeigt „der Wald“ sich in einem stetig neuem Gesicht. Auch in der Landwirtschaft vollzog sich über die Jahrhunderte ein Wandel: Durch zunehmende Technisierung entstanden immer größere Äcker mit einer geringen Auswahl an Anbaufrüchten. Letztlich führte die Erschließung der Mineralwasserquellen um 1900 zu einer Art Industrialisierung des Dorfes, was sich auch bis heute im Dorfbild niederschlägt.



Aufforstung mit Hilfe der Dorfgemeinschaft

## Blick in die Zukunft

Die extreme Trockenheit der letzten Jahre hat dem Wald stark zugesetzt und der Borkenkäfer hat viele Fichtenbestände zerstört, so dass neue Bewirtschaftungskonzepte mit anderen Baumarten erprobt werden. Da das Interesse aller groß ist, den Wald fit für die Zukunft zu machen, unterstützt auch die Dorfgemeinschaft die Aufforstungen.

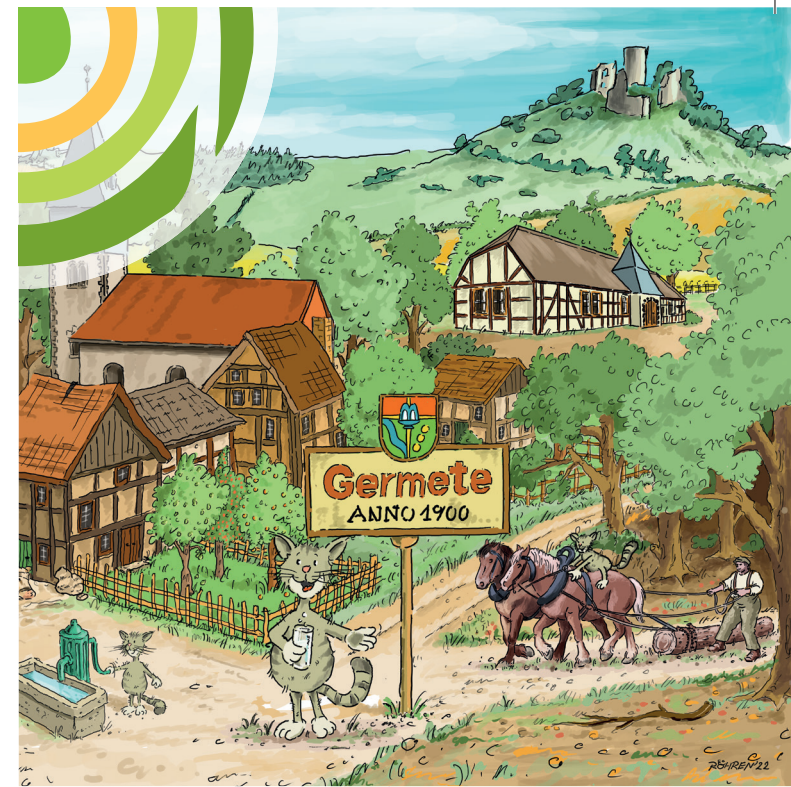
Der Klimawandel und die damit verbundenen Unregelmäßigkeiten in den Niederschlagsmengen erfordern auch eine andere Landwirtschaft. Durch mehr Sortenvielfalt kann die Ertragssicherheit erhöht werden. Auch dies wird den Wandel im Landschaftsbild weiter bestimmen.



Naturpark Teutoburger Wald/Eggegebirge  
Grotenburg 52 · 32760 Detmold  
[www.naturpark-teutoburgerwald.de](http://www.naturpark-teutoburgerwald.de)

August 2022  
Konzept: Naturpark  
Fotos: Naturpark, Tourismus NRW e.V., Thomas Vonde  
Layout und Karte: G3 Werbung, Almut Gröning

Gefördert durch:



# WALD-SPIEL- Zeit

Germeter Runde für Klein und Groß



[www.naturpark-teutoburgerwald.de](http://www.naturpark-teutoburgerwald.de)





„Ich bin Teutus der Wildkater und lebe in den Wäldern des Naturparks.“



Wald-Spiel-Zeit – 3,5 km

Erlebnisstation

Startpunkt

Parkplatz

Bushaltestelle

Schwimmbad

Restaurant

Hotel



## Wald-Spiel-Zeit

Los geht's: An vielen Erlebnisstationen kannst du die Geschichte von Germete und seinem Wald kennenlernen. Anfangs wecken die Tierskulpturen im Kurpark Entdeckungsfreude pur. Dann laden Drehwürfel und eine Riesenbaumscheibe zum genaueren Hinsehen ein und auch gute Ohren solltest du haben. Viel Spaß bei der Germeter Runde für Klein und Groß!

